

医歯学図書館 利用動向・意識調査アンケート結果

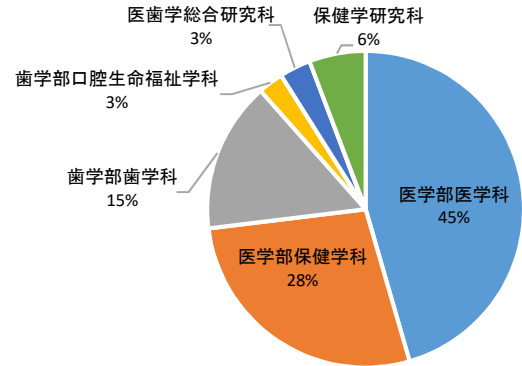
期間：令和4年9月1日（木）～9月30日（金）

対象：医学部・歯学部2～6年生、医歯学総合研究科の学生、保健学研究科の学生 計2,057人

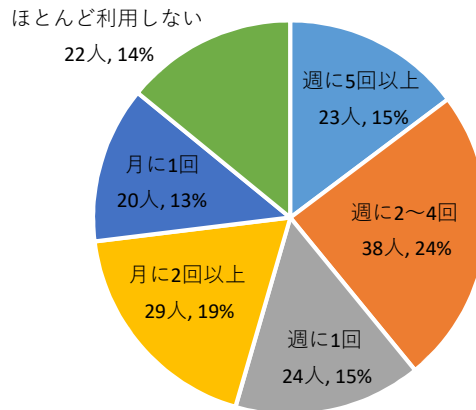
回答率：約7.6%

○回答者の所属（質問1、2）

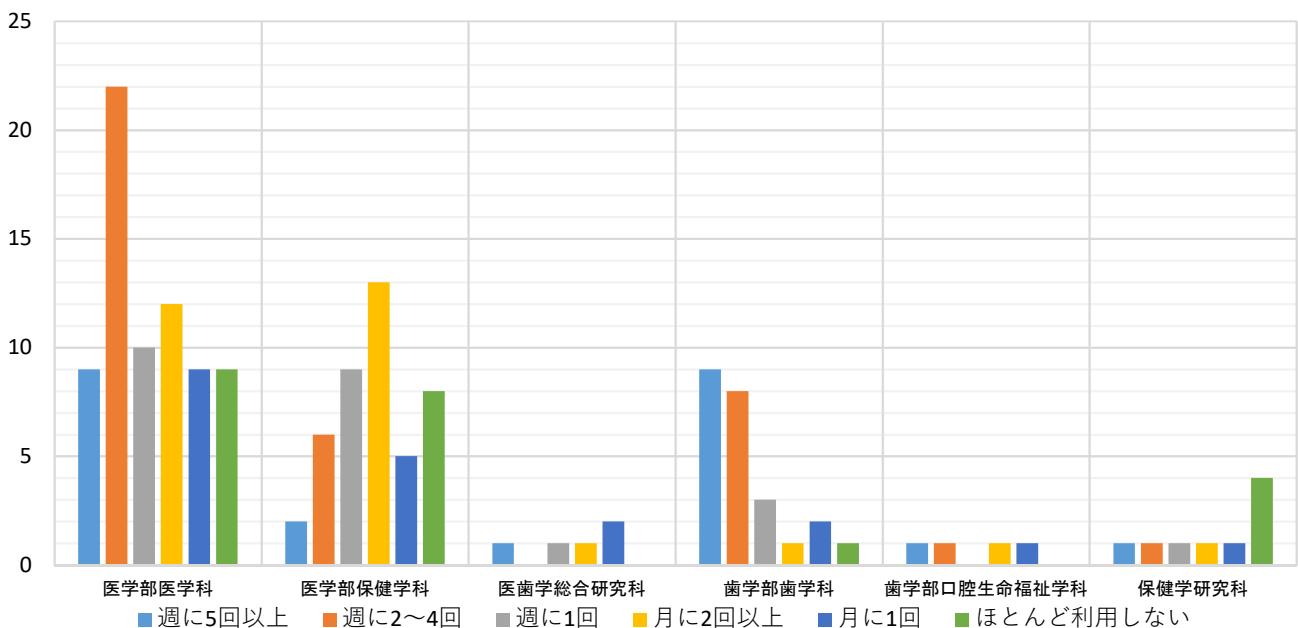
	1年	2年	3年	4年	5年	6年	計
医学部医学科		14	16	18	11	12	71
医学部保健学科		9	15	19			43
歯学部歯学科		6	4	6		8	24
歯学部口腔生命福祉学科			1	3			4
医歯学総合研究科	5						5
保健学研究科	4	2	3				9
計	9	31	39	46	11	20	156



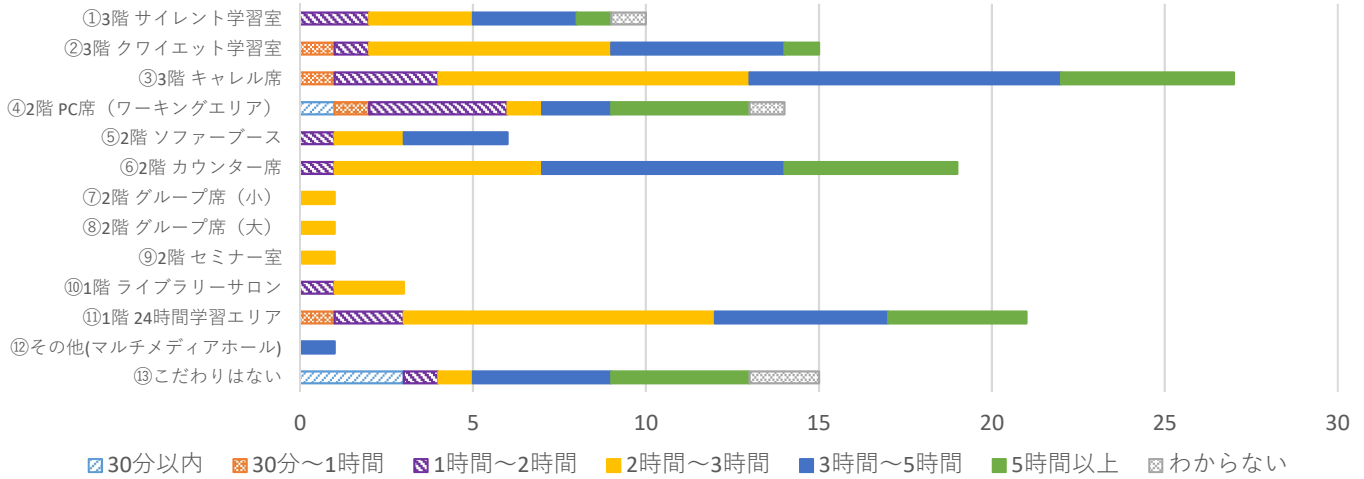
○利用頻度（質問3）



○所属別利用頻度（質問1、3）

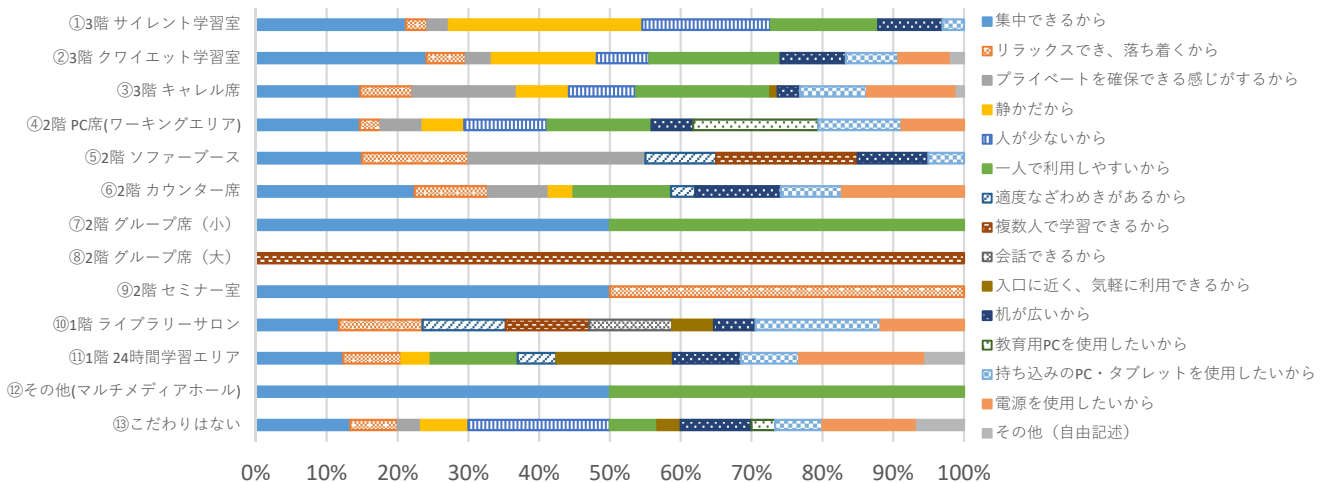


○個人学習でよく使用する座席とその利用時間（質問4、5）



どの座席でも2時間以上の利用が大半を占めており、滞在型の利用が主流です。

○個人学習でよく使用する座席とその理由（質問4、6）



「集中できるから」という理由が多い結果となりました。特に、サイレント学習室は会話やタイピングが禁止され静謐空間が保持されていること、また、ソファープースは高い背もたれにより空間的に隔てられており周囲を気にすることなく複数人で学習を進められることが利用者のニーズに合致しているものと思われます。

○集中力が続かない時の気分転換方法（質問7）

主な回答

体を動かす・勉強している場所から離れる

- 散歩
- ストレッチをする
- 外の空気を吸う

他の情報に触れる

- 景色を見る
- 読書
- 音楽・動画の視聴
- 会話する

睡眠

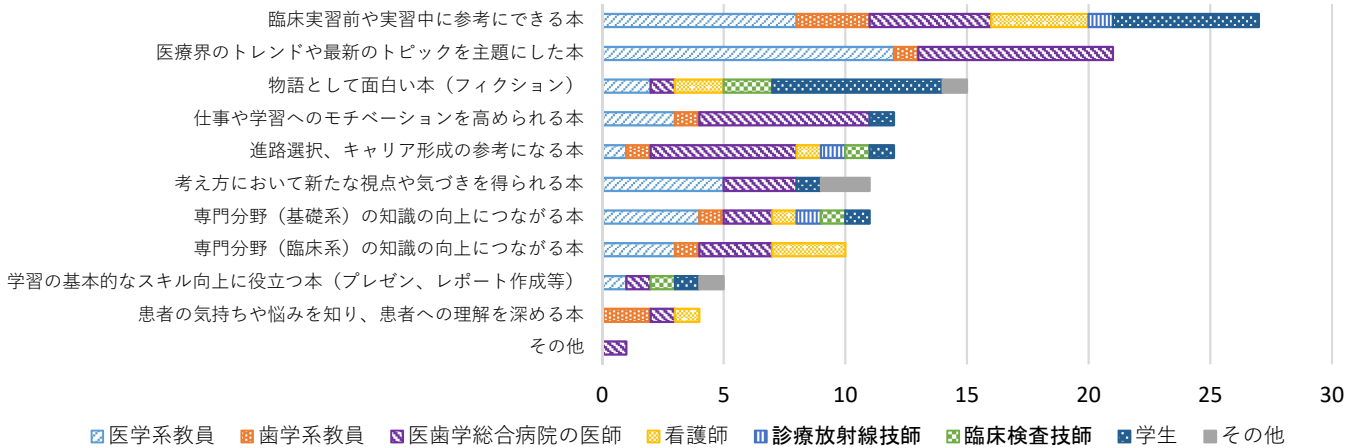
- 仮眠をとる
- 15分程度睡眠する

飲食

- 飲み物を飲む
- ご飯を食べる
- おやつを食べる

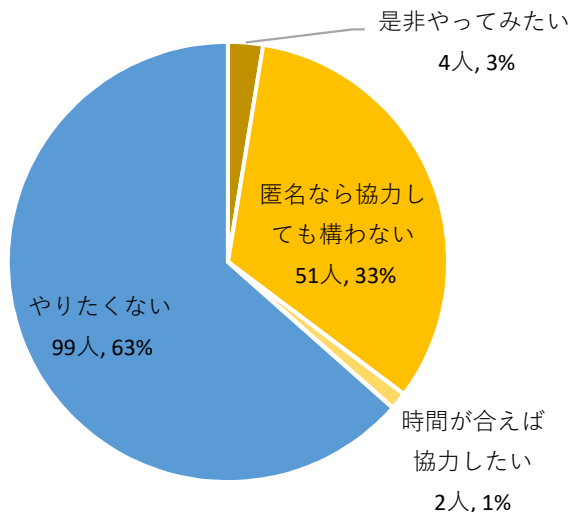
館内の環境整備のため参考にいたします。

○紹介してほしい本のタイプとその推薦者（質問8、9）



専門知識やトピックについての本は教員、仕事のモチベーションやキャリアについての本は実際に働いている医療従事者、物語として面白い本は学生の割合がそれぞれ高いです。おすすめ本コーナー改善のために回答結果を活用いたします。

○学生によるおすすめ本の紹介（質問10）



約4割の回答者が肯定的な意見でした。

○医歯学図書館で充実してほしい蔵書（質問11）



医歯学系の要望が多く、具体的なシリーズや特定分野の図書が挙がっていました。また、教養として文学や社会科学などの分野も需要が高いことがわかりました。蔵書の充実のため参考にいたします。

○図書館への要望等（質問12、13）

主な回答

空調

- 部屋によって冷房の効きが異なる。
- 冷房が効きが悪い/効き過ぎている。

飲食

- 食事ができるスペースが欲しい。
- 軽食は許可してほしい。

照明

- ソファ席の照明が一定時間経つと消える。
- 3階が暗い。
- 電気スタンドを置いてほしい。

ソファ席の照明は消えないように設定しました。

電気スタンドの購入を予定しています。

音

- アナウンスの頻度を減らしてほしい。
- 静かな空間にしてほしい。
- 小音で良いので音楽をかけてほしい。

ネットワーク

- Wi-Fiが弱いところがある。
- インターネット環境の充実。

サイレント学習室・クワイエット学習室にアクセスポイントを設置しました。

座席

- 席数を増やしてほしい。
- 電源のある席を増やしてほしい。
- 高さが調整できる椅子にしてほしい。

座席レイアウト・什器について引き続き改善を進めていきます。

24時間学習エリア

- 利用対象を広げてほしい。
- スペースを増やしてほしい。

来年度にかけて検討を続けていきます。

閲覧

- 分類表を設置してほしい。
- 中央館や研究室貸出資料の利用方法の掲示。
- 返却時もセルフでできると良い。

3Fの書架に分類表を設置しました。他の階についても設置を進めています。

資料

- 学外からアクセスできる電子ジャーナル・電子ブックを整備してほしい。
- 蔵書を最新版のものにしてほしい。

多くの電子ジャーナル・電子ブックは学認またはVPN接続で学外から利用可能です。

新版は見つけ次第購入するようにしています。学生希望図書リクエストもご活用ください。

開館時間

- 24時間開館してほしい。
- 夜12時まで開館してほしい。

職員

- マナー違反を注意してほしい。
- サービス精神を持ってほしい。

この他にも様々なご意見をいただきありがとうございました。今後の図書館運営の参考にいたします。