

**五十嵐
キャンパス**
Ikarashi Campus

中央図書館 TEL 025-262-6221
〒950-2181 新潟市西区五十嵐2の町8050番地
利用時間 授業期間 平日 8:00~21:00 土・日・祝日 10:00~21:00
休業期間 平日 8:30~19:00 土・日・祝日 10:00~17:00



NIIGATA UNIVERSITY LIBRARY USER'S GUIDE 2026

新潟大学附属図書館利用案内 学生・教職員向け

**旭町
キャンパス**
Asahimachi Campus

医歯学図書館(旭町分館) TEL 025-227-0694
〒951-8525 新潟市中央区旭町通1番町754番地
利用時間 授業期間 平日 8:00~22:00 土・日・祝日 10:00~22:00
休業期間 平日 8:30~20:00 土・日・祝日 10:00~17:00



Webサイト.....
<https://www.lib.niigata-u.ac.jp/>



X公式アカウント.....
<https://x.com/NiigataULib>



開館時間

	曜日	授業期間	休業期間(春期・夏期)
中央図書館	平日	8:00~21:00	8:30~19:00
	土・日・祝日	10:00~21:00	10:00~17:00
医歯学図書館	平日	8:00~22:00	8:30~20:00
	土・日・祝日	10:00~22:00	10:00~17:00

*医歯学図書館では夜間利用可能エリアを設けています。詳しくはP.16をご覧ください。

休館日

- 定期作業停電日(中央図書館:10月第1土曜日 医歯学図書館:5月第3土曜日)
- 夏季一斉休業日・年末年始
- 大学入学共通テスト実施日、入学試験日(前期日程・後期日程) *中央図書館のみ
*開館時間を変更することがあります。最新の開館時間および休館日は、Webサイトでご確認ください。

附属図書館Webサイト

<https://www.lib.niigata-u.ac.jp/>

図書館からのお知らせ、利用案内、OPAC(蔵書検索)、My Library(学内者向けWebサービス)のログイン画面や、各種データベース・電子ジャーナル等へのリンクを掲載しています。

My Library (学内者向けWebサービス)

<https://opac.lib.niigata-u.ac.jp/portal/>

Webサイトや上記URLから「My Library」にログインすると、次のサービスが利用できます。

- 図書の利用状況の確認
- 図書の予約・学内取り寄せ、貸出延長
- ILL(本学にない資料の学外からの取り寄せ)
- 施設予約
- 学生希望図書リクエスト(学生のみ)
- 図書の購入依頼(教員のみ)

図書館利用カード

図書館の利用には「図書館利用カード」が必要です。

学生の方は、「学生証」または「身分証」を図書館利用カードとして使用します(以下、「学生証」には「身分証」を含むものとします)。

教職員の方は、「図書館利用カード」を発行しますので、在籍を確認できるもの(労働条件通知書など)をご持参の上、図書館カウンター(以下、「カウンター」)へお申し込みください。

入館・退館

【入館】ゲートに「学生証」または「図書館利用カード」を読み取らせて入館してください。お持ちでないときは、入館票を記入してください。

【退館】退館ゲートから退館してください。なお、貸出手続きの済んでいない資料を持って退館することはできません。

図書の貸出・返却

区分	利用者	冊数	期間
一般貸出	学部学生(科目等履修生等を含む) 別科生	10冊	図書 14日 雑誌 7日
	大学院生(研究生等を含む)	15冊	図書 14日 雑誌 7日
	教員・研究員・名誉教授・出向医師	20冊	図書 30日 雑誌 7日
	職員	15冊	図書 14日 雑誌 7日
論文貸出	学部学生・大学院生 (学位論文作成者のみ) *別途申請が必要です。	10冊	図書 30日

貸出

「学生証」または「図書館利用カード」を自動貸出機に読み込ませ、画面の指示に従って手続きしてください。自動貸出機で手続きできない資料(雑誌・大型本等)は、カウンターで手続きしてください。

返却

期限までに必ずカウンターへ返却してください。

中央図書館・医歯学図書館のどちらでも返却できます。

図書館が閉館しているときは、入口脇の「図書返却ポスト」へ返却してください。

期限までに返却しないと、遅れた日数の期間、貸出停止の罰則がかかります(最大30日)。

また、一旦返却した資料を再び借りることができるのは、翌日以降になります。

延長

次に予約のない図書は、1回だけ貸出期間を延長できます(雑誌・論文貸出は延長不可)。

延長期間は**手続きをした日から7日間**です。

貸出期間内に「My Library」から手続きするか、延長したい図書と「学生証」または「図書館利用カード」を持参して、自動貸出機またはカウンターで手続きをしてください。

紛失・汚損

資料を紛失したり、著しく汚損したりした場合は、速やかにお申し出ください。

同一または同等の資料をもって弁償していただきます。

■ 図書の予約・取り寄せ

■ 予 約

借りたい図書が貸出中のときは、予約ができます。

「OPAC(蔵書検索)」の検索結果画面から「My Library」にログインし、予約してください(P.6参照)。

利用可能になりましたら、メールで通知し、通知日から7日間、カウンターで保管します。

■ 他キャンパスからの図書取り寄せ

中央図書館・医歯学図書館で所蔵している図書は、相互に取り寄せて借りることができます。

「OPAC(蔵書検索)」の検索結果画面から「My Library」にログインし、お申し込みください(P.6参照)。

利用可能になりましたら、メールで通知し、通知日から7日間、カウンターで保管します。

■ ILL(本学にない資料の取り寄せ)〈有料〉

本学で所蔵していない資料でも、学外の図書館が所蔵していれば、その現物やコピーを取り寄せて利用することができます。「My Library」からお申し込みください。

なお、複写料金や送料等、取り寄せにかかる料金は利用者負担となります。

*校費利用で、予算管理者が利用者本人でないときは、別途手続きが必要です。

■ 「めぐるくん」「わたるくん」(県内公共図書館からの図書の取り寄せ)

ILLの取り寄せ先が、新潟県立図書館・新潟市立図書館・佐渡市立図書館のときは、無料で取り寄せることができます。「My Library」からお申し込みください。

■ 図書館での無線LAN利用

図書館では、学内無線LANを利用できますので、個人のパソコン等を接続して使用することができます。また、全学共通の教育用パソコンと貸出用ノートパソコンも利用できます。

【教育用パソコン】中央図書館 90台 医歯学図書館 160台

【貸出用ノートパソコン】中央図書館 20台 医歯学図書館 20台

カウンターで貸出します(要学生証・図書館利用カード)

■ 大型プリンタの利用〈有料〉

大型プリンタを利用して、学会発表ポスター等を印刷できます。あらかじめ「My Library」から予約してください。なお、利用にかかる料金は、利用量に応じて利用者負担となります。

*利用時間：平 日 8:30 ~ 閉館30分前

土日祝 10:00 ~ 閉館30分前

■ 館内資料の複写〈有料〉

著作権法の範囲内で、図書館の資料を複写することができます。「図書館内資料文献複写申込書」に必要事項を記入して、館内のコピー機で複写してください。

種 類		金額(1枚)	利用時間
閲覧室コピー機(私費)	白 黒	10円	開館時間中
	カラー	40円	
事務室コピー機(校費)	白 黒	20円	平日 9:00~17:00
	カラー	40円	

■ レファレンスサービス(相談・調査)

研究・学習に必要な文献や情報に関することについて、調査のお手伝いをいたします。

(例) 文献の探し方、所蔵調査、データベースの使い方、ある事柄についての調査等

*受付:平日9:00~12:00、13:00~17:00

■ ガイダンス・講習会

図書館利用ガイダンス、文献検索・データベース講習会、レポート・卒論のための文献情報の探し方ガイダンス等を実施しています。詳細についてはWebサイト等でお知らせします。

■ 紹介状の発行

他大学等の図書館を利用したいときに、必要に応じて紹介状を発行します。

訪問予定日の7日前(土日祝日は含まず)までにメールでお申し込みください。

申込方法・様式等、詳細についてはWebサイト「図書館をつかう」→「利用案内(学生・教職員)」→「学外資料の利用」ページをご覧ください。

■ 学生希望図書リクエスト

図書館で所蔵してほしい図書の購入リクエストができます。「My Library」からお寄せください。

詳細についてはWebサイト「図書館をつかう」→「利用案内(学生・教職員)」→「学生向けサービス・手続き」ページをご覧ください。

資料の探し方

研究テーマ

そのテーマに関して
どんな文献があるか調べる

OR

図書・論文等の参考文献に載っている
ものがどうやって入手可能か調べる

データベースで検索

蔵書検索

- ・新潟大学OPAC (蔵書検索)
- ・国立国会図書館サーチ
- ・新潟県内公共図書館横断検索

論文検索

- ・CiNii Research [国内・全分野]
(図書も検索可能)
 - ・Google Scholar [国内/海外・全分野]
 - ・Web of Science [海外・自然科学]*
 - ・CAS SciFinder[®] [海外・化学]*
 - ・医中誌Web [国内・医学]**
 - ・PubMed [海外・医学]
 - ・CINAHL [海外・看護学]*
- * ……学内限定
** ……旭町地区限定



新聞記事検索

- ・朝日新聞クロスサーチ(朝日新聞)*
- ・毎索(毎日新聞)*
- ・新潟日報データベース*

電子媒体で
入手可能か

Yes

〈無料でWeb公開されているもの〉
Webサイトから入手

〈新潟大学が契約している電子ジャーナル・電子ブック等〉
学内ネットワークからアクセスして入手
⇒P.7「学外(自宅等)から電子リソースを利用するには」も参照

No

新潟大学OPACで紙媒体が学内にあるか検索

学内で
入手可能か

Yes

資料のある場所へ行く

No

他大学図書館等からの複写・現物貸借

⇒ P.3 「ILL(本学にない資料の取り寄せ)」参照

困ったときは、
レファレンス
カウンターへ



OPAC(蔵書検索)

<https://opac.lib.niigata-u.ac.jp/>

新潟大学では、中央図書館・医歯学図書館という拠点館をはじめ、学部の図書室や資料室、また多くの研究室で資料を所蔵しています。OPACにより資料がどこにあるかを調べることができます。検索結果は、図書・雑誌・電子ジャーナル・電子ブックなどの資料種別や出版年の範囲などにより絞り込み検索ができます。Webサイトから利用でき、拠点館にはOPAC端末があります。

<所蔵情報の見方>

【図書】

資料のある場所です。図書館にある資料は
クリックで館内マップを確認できます。

図書は請求記号順に並んでいます。
探しに行くときはメモしてください。

状態	巻	所在	図書ID	請求記号	返却予定日 (予約数)	予約	注記
貸出中	book1	中央館3F:図書	1940116779	490.15 N45	2026/04/22	予約・取寄	
貸出可	book2	中央館:自動化書庫	1930025122	490.15 N45			クリックして「My Library」 から予約・取寄ができます。
研究室貸出	book3	法学部(g106000a)	1920173786	490.15 N45			
貸出中		旭分館3F:図書	2930015482	W50 N45	2026/04/23 (2)		今借りている人の 返却期限です。()は 予約待ち人数です。

「禁帯出」は貸出不可。
館内でご利用ください。
「研究室貸出」のときは、
図書IDをカウンターへ
お知らせください。

「自動化書庫」のときは中央図
書館の「自動化書庫端末」から
出庫指示を出してください。

【雑誌】

雑誌は誌名のABC順、紀要は発行者のABC順に並んでいます。

所在	所蔵巻号	所蔵年次	注記
中央館1F:紀要	1-3, 7-9, 10(1-3)+	2017-2026	
教図書館	1-9, 10(1-3)+	2017-2026	
旭分館:雑誌	1-3, 7-9	2017-2025	寄贈

所在が図書館以外
のときは、カウンターへ
お問い合わせください。

・10巻3号 → 10(3) のように表示。
・ハイフンでつながっている場合は、その間の巻号を連続して
所蔵している。コンマで切れている場合は、その間は欠号。
(例) 1-3, 7-9 → 4~6巻はなし
・最後の「+」は今後も継続受入予定の意味。

貴重資料等の利用

図書館で所蔵する国書・漢籍・古文書等の貴重資料、博士学位論文、マイクロフィルム等の資料は、利用にあたり事前申請が必要な場合がありますので、カウンターでご相談ください。

*受付：平日 9：00～12：00、13：00～17：00

なお一部の貴重資料は電子化されており、「新潟大学古文書・古典籍データベース」(<https://collections.lib.niigata-u.ac.jp/collections/>)でご覧いただけます。

電子ブック・電子ジャーナル

Webで本文を読むことのできる図書や雑誌です。学内のPCや無線LANに接続してご利用ください。

OPACではこれら資料の一部を検索できます。

電子ジャーナルの個別のタイトルについては、Webサイト「さがす・しらべる」→「情報検索ツール」ページの「Publication Finder」からも検索できます。

データベース

あるテーマについて、どんな文献があるのかを調べることができます。分野ごとにさまざまなデータベースがあります。

検索結果から論文の本文へアクセスできるものもあります。本文が読めない場合は、文献の掲載情報を確認し、掲載された図書や雑誌をOPAC等で探してください。

利用可能なデータベースについては、Webサイト「さがす・しらべる」→「情報検索ツール」をご覧ください。

学外（自宅等）から電子リソースを利用するには

電子ブックやデータベースなどの電子リソースには、以下のサービスを利用することで、学外から利用できるものがあります。対象となる電子リソースには、情報検索ツールのページで検索した際、「GakuNin」「VPN」アイコンが表示されます。

・学認：GakuNin（学術認証フェデレーション）

学務情報システムアカウント、職員番号アカウント、niigata-uアカウントのいずれかで認証を行うことにより利用できます。

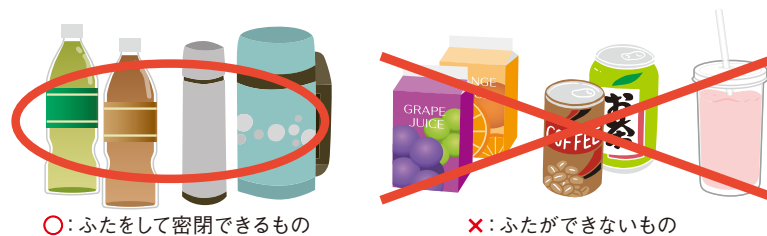
・VPN接続

学内ネットワークに直接アクセスする方法です。

詳しくは、Webサイト「さがす・しらべる」→「電子リソースの利用」をご覧ください。

飲食ルール

- ・ふたで密閉できる容器に入った飲み物、または中央図書館1階カフェのテイクアウトドリンクに限り、館内で飲むことができます。
- ・食事（菓子類含む）は禁止です。
- ・中央図書館1階ライブラリーラウンジでは、自由に飲食できます。
- ・ごみはお持ち帰りください。



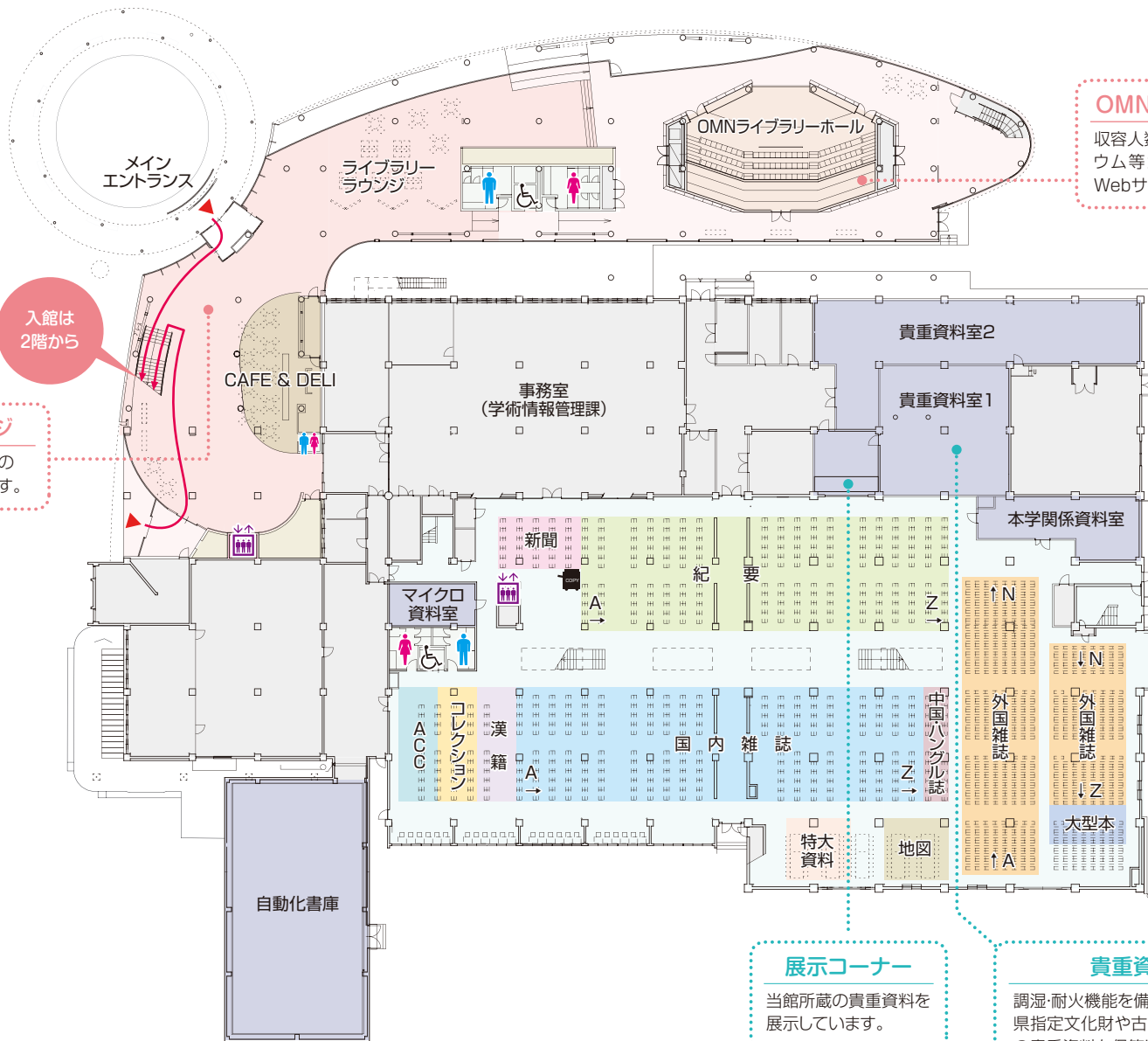
図書館でのマナー

図書館は、多くの学生・教職員や一般の方々が利用します。皆が気持ちよく利用できるよう、ご協力をお願いします。

1. 資料は返却期限を守り、大切に扱ってください。
 - ・資料の無断持ち出しや又貸しは禁止です。
 - ・資料への書き込みはしないでください。
2. 他の利用者の迷惑になる行為（私語等）は慎んでください。
 - *学習会話が可能なエリアがあります。詳しくはP.9以降の館内案内をご覧ください。
3. 携帯電話はマナーモードに設定し、館内での通話、資料や館内の撮影はご遠慮ください。
4. 荷物を置いたままの長時間の離席・席取りはしないでください。
5. 貴重品は必ず身につけ、持ち物の管理は各自で行ってください。



-  エレベーター
-  トイレ
-  コピー機(有料)



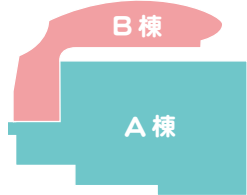
飲食OK!
ライブラリーラウンジ
ポスターやパネルで大学の研究情報を発信しています。

入館は2階から

OMNライブラリーホール
収容人数260人。学会やシンポジウム等が開催されます。予約はWebサイトで行ってください。

B棟は会話OK!

インフォメーションラウンジ
学生や教職員だけでなく、受験生・同窓生・地域住民の皆さんも気軽に立ち寄り交流できるフロアです。



雑誌フロア
国内外の雑誌、紀要、新聞のバックナンバーや地図等のほか、貴重資料の展示コーナーもあるフロアです。

展示コーナー
当館所蔵の貴重資料を展示しています。

貴重資料室
調湿・耐火機能を備えた収蔵庫。新潟県指定文化財や古文書等、当館所蔵の貴重資料を保管しています。

エレベーター

トイレ

コピー機(有料)

プレゼンエリア

プロジェクターや大型ディスプレイ・可動機を設置。マイクを使ってプレゼン等を行うことができます。

FL-SALCデスク

FL-SALC (エフエール・サルク)

Foreign Language Self-Access Learning Center

外国語の学習教材を豊富に取り揃えた空間で、CDやDVDを自由に視聴したり、声を出してスピーキングの練習をしたりできます。

ワーキングエリア

可動機やホワイトボードを組み合わせて、自由に学習空間を創造できます。

リサーチ・commons

学術コミュニケーションのコーナー。

1階メイン
エントランス
より

視聴覚ルーム

CD、DVD、Blu-rayプレイヤーを備えた、当館所蔵の視聴覚資料を利用できる部屋です。

入退館ゲート

学生の方は学生証をタッチして通過できます。

自動貸出機

図書の貸出・延長はこちらでどうぞ。

自動化書庫端末

OPAC上で「所在」が「自動化書庫」の資料は、こちらから出庫指示を出してください。

ローソン側
入口

自動化書庫

**マイクロフィルム
コーナー**

新潟日報マイクロフィルムが利用できます。

研究個室

資料の閲覧や研究調査等を目的とする個室です。2階と3階にそれぞれ3室あります。カウンターで利用をお申し出ください。

**B棟は
学習会話
OK!**

ラーニング・commons

B棟2階は、学生・教職員専用スペースとして、グループワークやプレゼンのほか、外国語の自律学習もできるアクティブ・ラーニングに最適なフロアです。

B棟

A棟

図書フロア

入退館ゲートやカウンターのあるメインフロア。新着の図書・新聞・雑誌や、辞書・事典等の参考図書、文庫・新書、美術書等があります。

 エレベーター

 トイレ

 コピー機(有料)

グループ学習室

3人以上のグループで討論やプレゼンの練習ができる個室で、大型ディスプレイやホワイトボードを設置しています。自由に使える3室と予約専用の2室があり、連結して大部屋にすることもできます。予約はMy Libraryで行ってください。

ワーキングエリア

3階はPC32台を設置。大きな机で資料を広げて学習ができます。

メディアラボ

大型プリンタでポスター等が印刷できます。予約はMy Libraryで行ってください。

ICT講義室

PC51台を設置。授業やガイダンス等が行えます(予約制)。予約がないときは自由に利用できます。

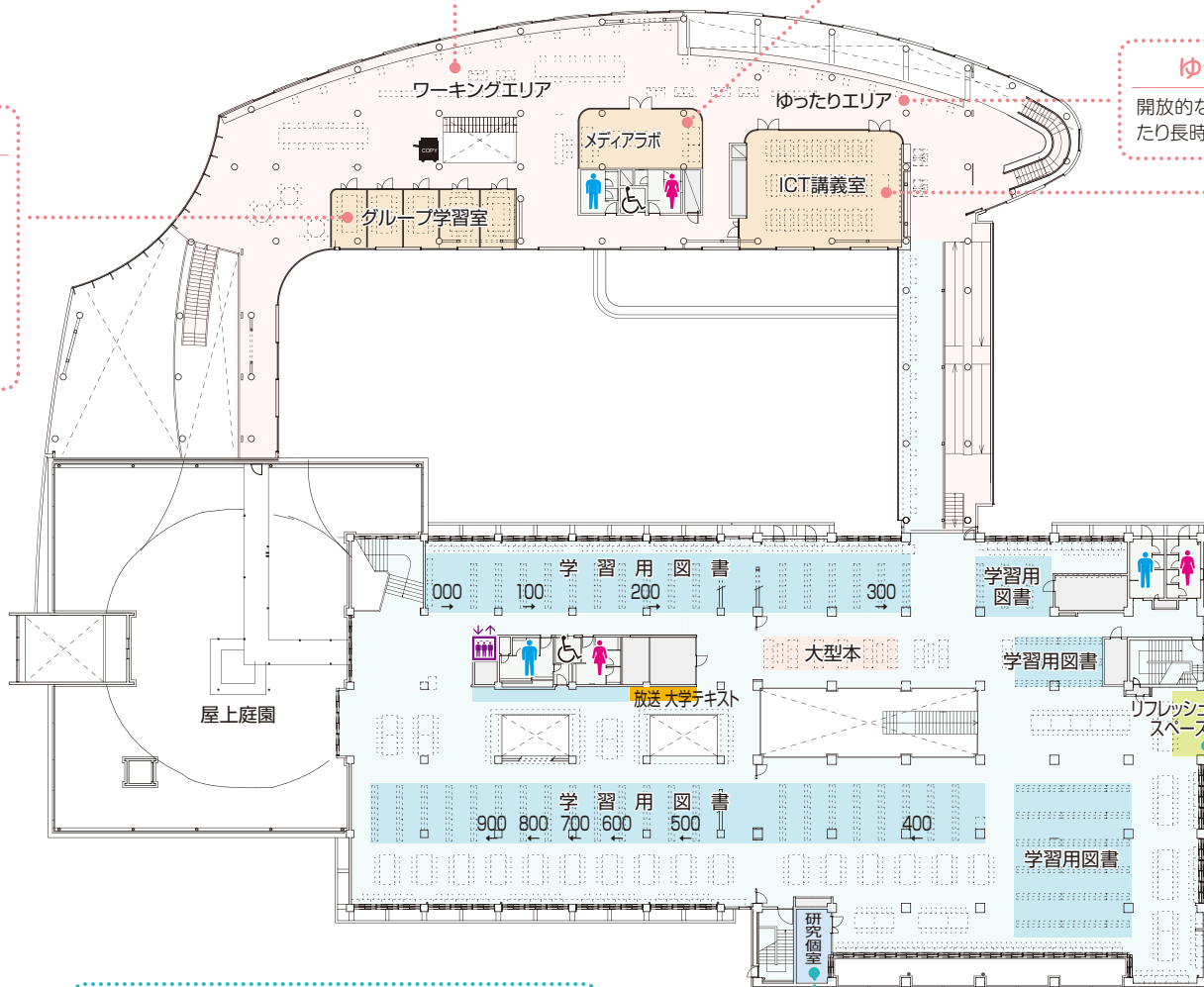
ゆったりエリア

開放的なカウンター席でゆったり長時間学習できます。

**B棟は
学習会話
OK!**

ラーニング・コモンズ

B棟3階は、学生・教職員専用スペースとして、多数のPCと多様な機器を取り揃えた、よりクリエイティブな環境のフロアです。



研究個室

資料の閲覧や研究調査等を目的とする個室です。2階と3階にそれぞれ3室あります。カウンターで利用をお申し出ください。

図書フロア

本学の教員や学生が選んだ学習用図書が並び、静かに集中して学習できるフロアです。

リフレッシュスペース

緑に囲まれ、外を眺めてリフレッシュ。

 エレベーター

   トイレ

保存フロア

旧版の図書や雑誌のバックナンバーを保存しています。入退館ゲートおよびカウンターはこちらにあります。

雑誌

それぞれ誌名のアルファベット順に並んでいます。

外国雑誌
(1994年以前)

特別資料室

貴重資料や学位論文等を保存しています。

ポストン分類図書

一般書(NDC)

参考図書

科研費等報告書

国内雑誌
(1994年以前)

特別資料室

図書

医歯学専門書は米国国立医学図書館分類法(NLMC)で、一般書は日本十進分類法(NDC)で分類しています。

24時間学習エリア

国家試験受験者に向けて24時間開放している学習エリアです。開館中はすべての学生・教職員が利用できます。

自動貸出機

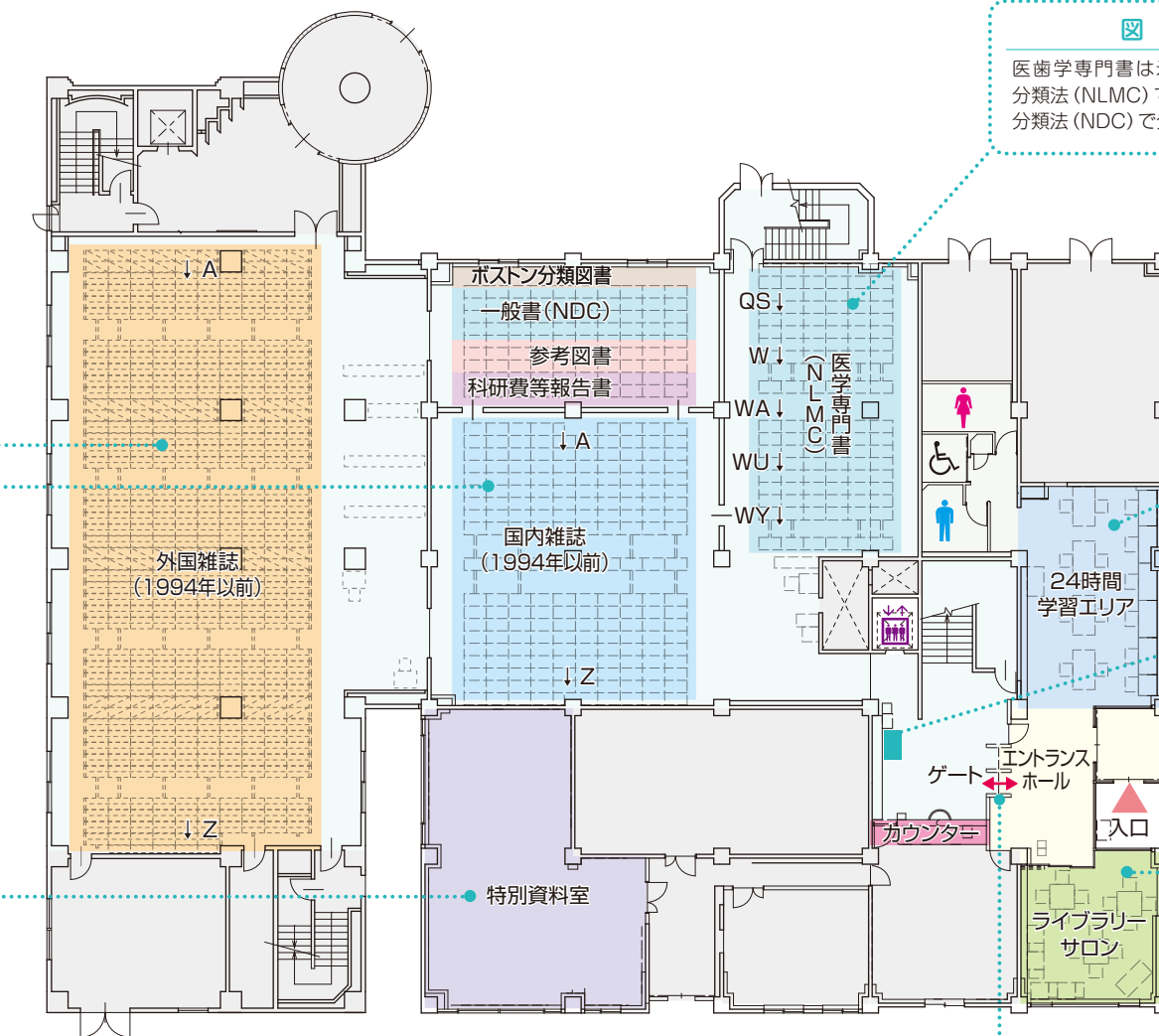
図書の貸出・延長はこちらでどうぞ。

ライブラリーサロン

学外の方と交流できるスペースです。開館時間外は夜間利用可能エリアとなります。

入退館ゲート

学生の方は学生証をタッチして通過できます。



エレベーター

トイレ

2階のみ
学習会話
OK!

学習フロア

グループワークやプレゼンなどを行える、アクティブラーニングに最適なフロアです。PC・大型ディスプレイ・ホワイトボード等を活用できます。一般書や参考図書があります。

マルチメディアホール

PC156台を設置。授業やガイダンス等が行えます。予約はWebサイトで行ってください。予約がないときは自由に利用できます。

**地域医療情報コーナー
本学資料コーナー**

新潟の医療情報に関する資料や、新潟大学関係の資料があります。

ワーキングエリア

PC4台を設置。図書館の資料やPCを使いながらグループワークが行えます。

メディアラボ

大型プリンタでポスター等が印刷できます。予約はMy Libraryで行ってください。

視聴覚資料

DVD、CD等の視聴覚資料があります。視聴覚ブースを利用できます。

グループリンクエリア

グループで討論や学習のできる部屋です。予約なしで自由に利用できます。

グループ学習室

3人以上のグループで討論や学習のできる部屋で、大型ディスプレイやホワイトボードを設置しています。自由に使える2室と予約専用の2室があり、連結して大部屋にすることもできます。予約はMy Libraryで行ってください。

セミナー室

セミナーや講習会が行えます。予約は担当係にメールにてお申し込みください。催しのないときは学習に利用できます。

ラーニング・commons

可動機、ソファープース、カウンター席があり、自由に学習空間を創造できます。

論文作成支援コーナー

論文執筆・学会発表に役立つ図書を集めたコーナーです。

雪華闘病記文庫

病気を経験した患者さんや、その家族によって書き綴られた記録集を収集しています。



エレベーター

トイレ

コピー機(有料)

図書・雑誌フロア

静かに学習したい方のためのフロアです。学習室のほか、医歯学専門書や国内外の雑誌があります。

雑誌

それぞれ誌名のアルファベット順に並んでいます。

図書

医歯学専門書は米国国立医学図書館分類法(NLMC)で分類しています。

国試コーナー

国家試験の参考書等を集めたコーナーです。

リフレッシュスペース

勉強に疲れたら、こちらへどうぞ。

クワイエット学習室

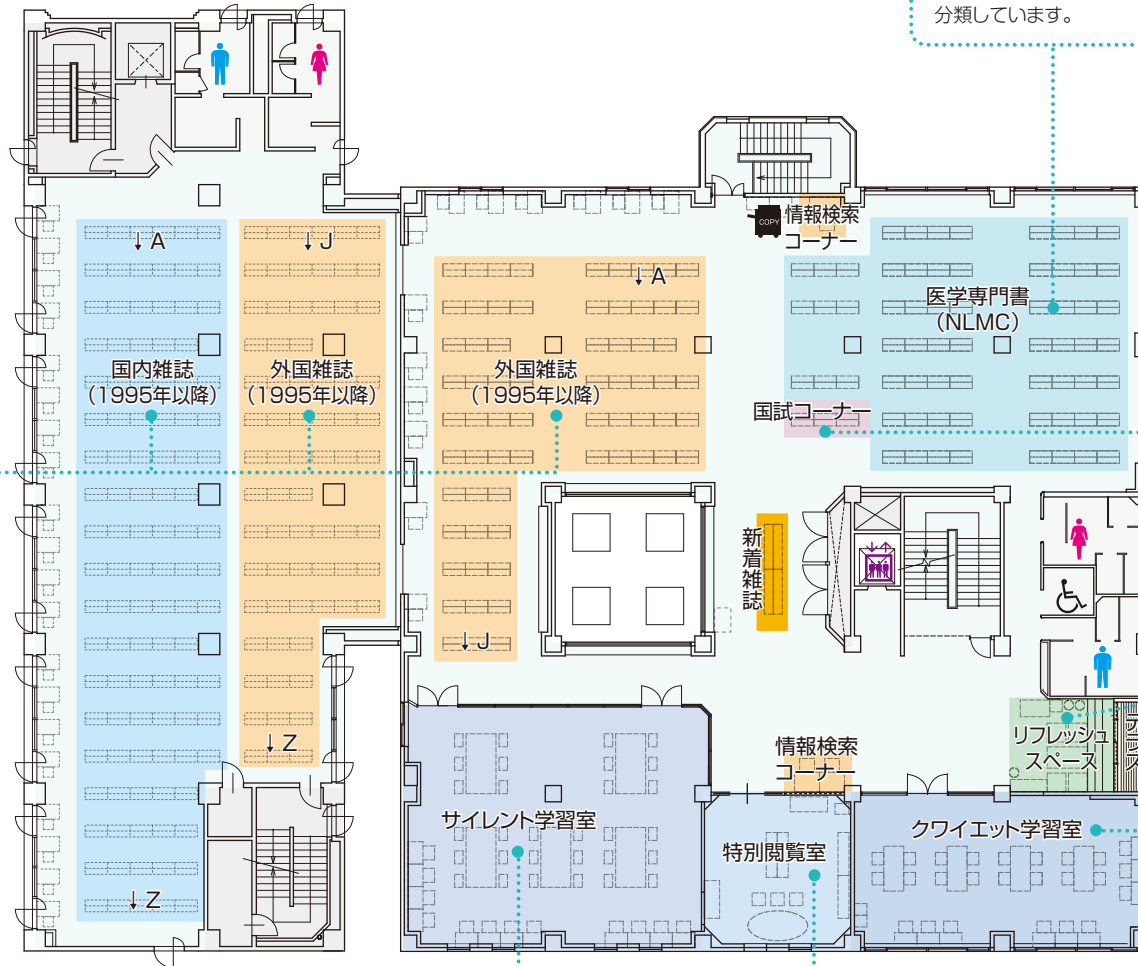
静かに学習する部屋です。会話禁止、キーボード・電卓は使用可能です。

サイレント学習室

静かに学習する部屋です。会話禁止、キーボード・電卓は使用不可です。

特別閲覧室

医歯学図書館が所蔵する貴重資料等を展示しています。



学部資料室・図書室《五十嵐キャンパスのみ》

どなたでもご利用いただけます。各資料室・図書室によって利用条件が異なりますので各Webサイトで確認してください。

資料室・図書室	場 所	開室時間	連絡先	Webサイト
人文学部 合同資料室	総合教育研究棟 A棟3階	○授業期間 平日(祝日除く) 12:00~16:45 ○休業期間 火曜日・木曜日 (祝日除く) 13:30~16:30	025- 262-6827	
法学部資料室	人文社会科学系棟 D棟2階	○授業期間 平日 9:00~17:00 ○休業期間 平日 9:00~12:30 13:30~17:00	025- 262-6488	
経済科学部 資料室	人文社会科学系棟 C棟4階	平日 9:00~17:00	025- 262-6516	
理学部図書室	理学部A棟3階	平日10:00~16:00	025- 262-6137	
工学部図書分室	工学部D棟1階	平日 9:00~17:00	025- 262-6713	
農学部図書分室	農学部C棟4階	平日 9:00~17:00 (夏季休業期間のみ) 平日 9:00~16:00	025- 262-6607	

お問い合わせ・ご意見・ご要望

内 容	担 当	
	中央図書館 (五十嵐地区)	医歯学図書館 (旭町地区)
・利用案内 ・図書館利用カード ・貸出・返却 ・大型プリンタの利用 ・ノートPCの貸出	情報サービス係 etsu@lib.niigata-u.ac.jp 025-262-6221	医歯学図書館係 b-serv@lib.niigata-u.ac.jp 025-227-0694
・貴重資料・学位論文等の利用	資料公開係 tokushu@lib.niigata-u.ac.jp 025-262-6220	
・レファレンスサービス(調査・相談) ・ILL(本学に無い資料の学外からの取り寄せ) ・紹介状の発行 ・ガイダンス・講習会 ・授業等による施設利用	情報調査係 c-sougo@lib.niigata-u.ac.jp 025-262-6219 025-262-6841	医歯学図書館係 b-sougo@lib.niigata-u.ac.jp 025-227-0695
・学生希望図書リクエスト ・図書の購入・選書・寄贈・返戻 ・雑誌の購入・返戻・製本	資料整備係 ■図書に関すること toshu@lib.niigata-u.ac.jp 025-262-6216 ■雑誌に関すること zasshi@lib.niigata-u.ac.jp 025-262-6228	医歯学図書館係 b-serv@lib.niigata-u.ac.jp 025-227-0694
・APC ・電子ジャーナル ・機関リポジトリ	オープンアクセス係 e-resource@lib.niigata-u.ac.jp 025-262-6222	医歯学図書館係 b-sougo@lib.niigata-u.ac.jp 025-227-0695
・OMNライブラリーホール	総務係 soumu@lib.niigata-u.ac.jp 025-262-6213	医歯学図書館係 b-serv@lib.niigata-u.ac.jp 025-227-0695
・マルチメディアホール		



最新の情報につきましては図書館Webサイトをご確認ください。